

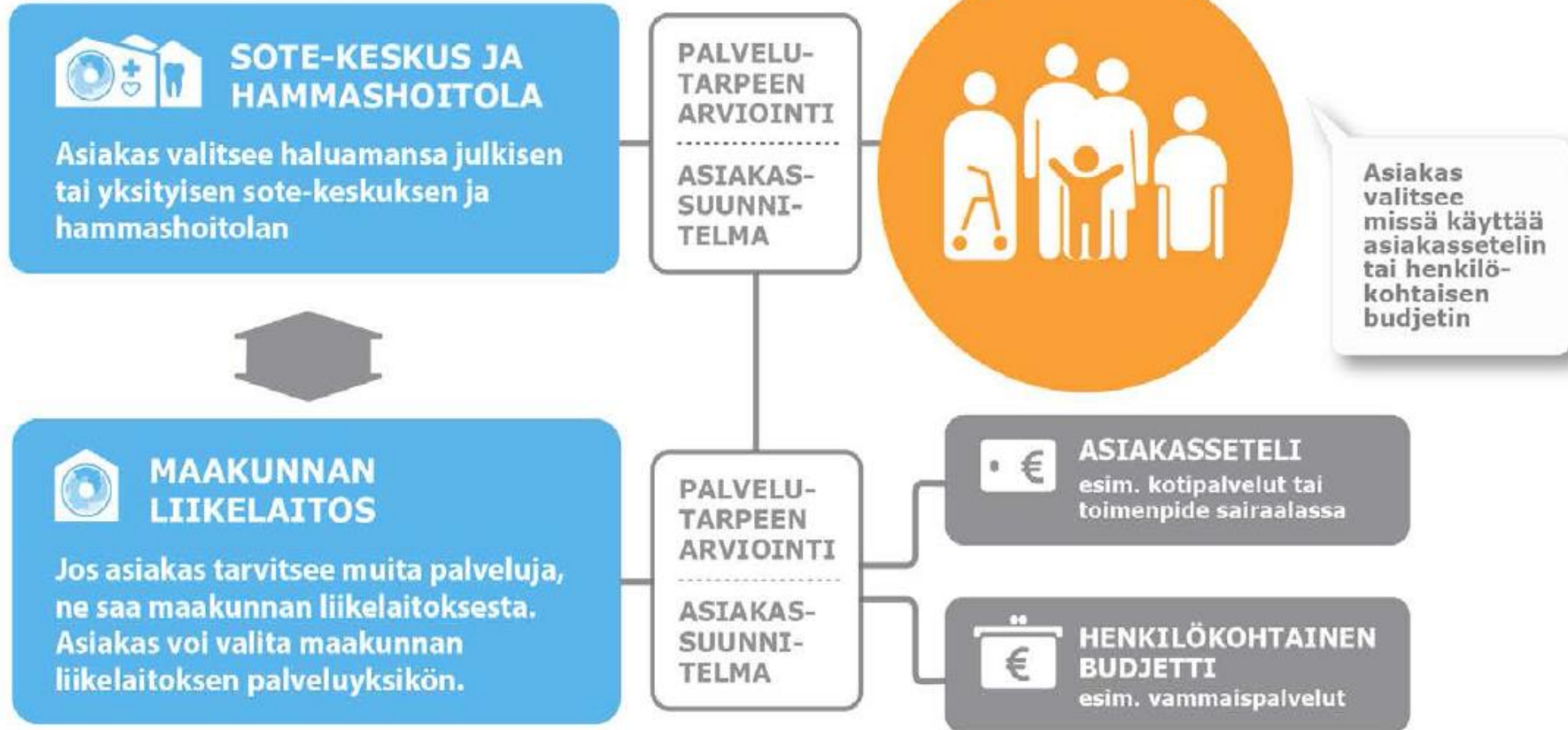
Valinnanvapaudesta

19.10.2017

SOTEMAKU ohjausryhmä

27.10.2017

ASIAKKAAN ERILAISET VALINTATILANTEET



Valinnanvapausehdotuksesta 1

- Sosiaali- ja terveyskeskuksen repertuaari / suoran valinnan palvelut (§18)
 - Terveysneuvonta, hoitajan ja lääkärin palvelut, sosiaalihuollon ammattihenkilön ohjaus ja neuvonta.
 - 1.1.2022 alkaen ainakin sisätautien, lastentautien, geriatrian ja silmätautien erikoislääkärien palveluja.
 - Edellä olevien lisäksi konsultaatiota ja vastaanottopalveluja ainakin sisätautien, lastentautien, geriatrian ja silmätautien erikoisaloilta.
 - Suoran valinnan palveluilla tarkoitetaan palveluja, jotka asiakas voi valita itse ilman maakunnan osoitusta tai maakunnan liikelaitoksen tekemää palvelutarpeen arviointia
- Integraatio?
 - Asiakassuunnitelma välineenä (§5) / palvelutarpeen arviointi
 - Maakunta -> sosiaali- ja terveydenhuollon integraatio ja riittävä sosiaalihuollon asiantuntemus.
 - Yksi tai useampi sosiaalityöntekijästä, muista sosiaalihuollon ammattihenkilöistä ja tarpeen mukaan terveydenhuollon ammattihenkilöistä muodostettu ryhmä, joka työskentelee maakunnan alueella sote-keskusten yhteydessä (jalkautuvat sosiaalihuollon palvelut?)
- Kustannus”säästö”?
- Vaiheistus
 - Sosiaali- ja terveyskeskuksen aloitus 2021 – laajemman palveluvalikon aloitus 2022
 - Hammashoito aloitus 2022 – laajemman palveluvalikoiman aloitus 2023
 - Henkilökohtainen budjetti käyttöön 2020
 - 1.7.2020 ensimmäiset palvelut ja 2022 seuraavat palvelut

Ehdotetuilla kriteereillä on syntymässä maakunnan vaikeasti hallittava järjestelmä, ainakin integraation toteuttamisen ja kustannusten hallinnan näkökulmasta. Ehdotetut ratkaisut pikemminkin lisäävät kustannuksia aiempiin ehdotuksiin verrattuna. Siksi asetettu 3 miljardin säästötavoite on entistä haastavampi. / Juhani Eskola THL 19.10.2017

<https://www.thl.fi/fi/-/valinnanvapaus-laajenee-mutta-soten-alkuperaiset-tavoitteet-liudentuvat?redirect=https%3A%2F%2Fwww.thl.fi%2Ffi>

Valinnanvapausehdotuksesta 2

- **Palvelun tuottajat**
 - Maakunta hyväksyy alueellaan toimivat yksityiset sote-keskukset, yksityiset suunhoidon yksiköt ja asiakassetelipalvelujen tuottajat.
 - Sote-keskuksen ja suunhoidon palveluntuottaja olisi kuitenkin aina kokonaisvastuussa asiakkaan palveluista.
 - Maakunta osoittaa julkiselle sote-keskukselle ja suunhoidon yksikölle rahoituksen samojen periaatteiden mukaisesti, joita se soveltaa yhtiömuotoisten suoran valinnan palvelujen tuottajien korvauksiin.
- **Maakunnan liikelaitoksen tulee kirjanpidossaan tehdä näkyväksi liikelaitoksen sote-keskusten ja suunhoidon yksikköjen toiminnan kustannukset**
- **Valinta**
 - 1.10.2020 alkaen, valintaan sitoudutaan puoleksi vuodeksi
 - Jos ei valitse, listataan liikelaitoksen sote-keskuksen asiakkaaksi
 - Jos ei valitse 2023 tulee parhaiten saavutettavissa olevan sote-keskuksen asiakas

Asiakassetelistä ja henkilökohtaisesta budjetista

- Asiakasseteli (luku 5) on annettava ainakin laissa säädetyissä palvelukokonaisuuksissa, mikäli asiakas sen haluaa.
- Maakunnan liikelaitos myöntää maakunnan liikelaitoksen tekemän palvelutarpeen arvioinnin perusteella (§25)
 - Voi kieltäytyä, jolloin maakunnan liikelaitos toteuttaa asiakkaan palvelut muulla tavoin
- Asiakassetelipalvelut
 - kotipalvelu, kotihoito, asumispalvelut, tososiaalinen kuntoutus ja kotisairaanhoidon tietyin rajauksin, lääkinnälliseen kuntoutukseen liittyvät terveydenhuollon ammattihenkilön yksittäiset vastaanottokäynnit, polikliinisesti toteutettavat kirurgiset imenpiteet, kiireetön leikkaustoiminta, jota ei ole valtakunnallisesti tai alueellisesti keskitetty yliopistolliseen sairaalaan tai vastaavaan yksikköön, asiakassuunnitelman mukaiseen hoitokokonaisuuteen kuuluvat sairaanhoidolliset käynnit terveydenhuollon ammattihenkilön vastaanotolle kiireettömässä hoidossa sekä suunhoidossa tarpeelliset hammasproteettiset hoidot
 - Ei sote-keskusten eikä suunhoidon yksikköjen palveluissa
- Maakunta on velvollinen tarjoamaan asiakkaalle henkilökohtaista budjettia (luku 5), kun sosiaali- tai terveystarpeiden tarve on todettu vanhuspalvelulain 3 §:n 2 kohdassa, vammaispalvelulain 2 §:ssä tai kehitysvammaisten erityishuollosta annetun lain (519/1977) 1 §:ssä tarkoitetulla henkilöllä.

KIITOS!