



Etelä-Pohjanmaan MAAKUNTA

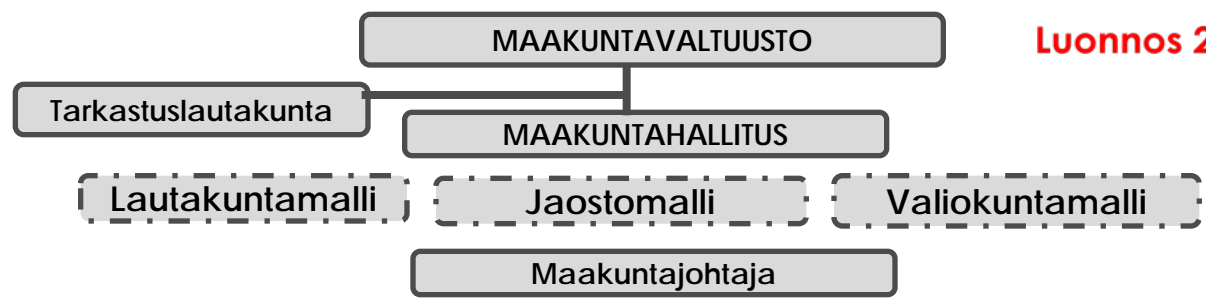
Kulttuuripalvelujen valmistelutilanne

Marjatta Eväsoja, kansainvälistymis- ja kulttuurijohtaja

24.1.2018, Työryhmien yhteiskokouminen

Maakunta järjestäjänä ja tuottajana

Luonnos 220118



Palvelualueet

Konsernipalvelut

- **Strategiapalvelut**
 - ✓Yhteistyö ja edunvalvonta
 - ✓HYTE ja osallisuus
 - ✓Tietotuotanto ja kehitys
 - ✓Viestintä
- **Hallintopalvelut**
 - ✓Yleishallinto- ja oikeuspalvelut
 - ✓Henkilöstöhallinto
 - ✓Taloushallinto
 - ✓Tietohallinto
 - ✓Turvallisuus, valmius, varautuminen (ml. PELA-järjestäminen)

Tuottaa
konserni-
palveluja

SOTE -järjestämispalvelut

- **SOTE palvelustrategia ja TKKI toiminnot**
 - ✓ Palvelustrategia
 - ✓ Sote TKKI
 - ✓ Neuvottelumenettely
 - ✓ Sopimusohjaus- ja valvontatoiminnot
- **SOTE- integraatio**
 - ✓ Lääketiede
 - ✓ Hoitotiede
 - ✓ Sosiaalityö

Ohjaus,
valvonta

Aluekehittämispalvelut

- **Kehittämis- ja rahoituspalvelut**
 - ✓ Ohjelmatyö, kv
 - ✓ Yrityspalvelut
 - ✓ Hankerahoituspalvelut
 - ✓ Maksatustoiminnot
- **Rekrytointi- ja osaamispalvelut**
 - ✓ Rekrytointi-, osaamis- ja kotouttamispalvelujen järjestämistehtävät
- **Maatalouspalvelut**
 - ✓ Viljelijätukihallinto
 - ✓ Valvonta
 - ✓ Lomituspalvelujen järj. teht
- **Maakuntaympäristöpalvelut**
 - ✓ Ympäristö, maankäyttö, liikenne, vesistö, kalataloustehtävät
- **Ympäristöterveydenhuolto**

Liikelaitokset, taseyksiköt ja konserniyhtiöt

Maku kulttuurin alatyöryhmä

Esitys toimintamalliksi 2019

- Kulttuurin kehittäminen kuuluu ensisijaisesti aluekehittämisspalveluiden palvelualueeseen. Työryhmän näkemyksen mukaan kulttuuri on läpileikkaava, monialainen toimiala, joten kehittämistä ja resursseja tarvitaan.
- Kulttuurilla on vaikuttavuutta erityisesti rahoitus- ja kehittämisspalveluissa, maakuntaympäristö palveluissa ja hyvinvointia ja terveyttä edistävissä palveluissa, rekrytointi- ja osaamispalveluissa sekä kansainvälistymisessä.
- Toimintatavaksi esitetään tiimimäistä työskentelytapaa, jotta monialainen henkilöstön osaaminen saadaan käyttöön.
- Kulttuurin lisäksi maakunta huolehtii myös maakuntalain mukaisista liikuntaan liittyvistä tehtävistä.
- Jatkovalmisteluissa tulee selvittää, onko kulttuurilla tulevaisuudessa oma lautakunta, jaosto, työryhmä, teemaryhmä tai joku muu toimielin. Kulttuurin tehtäväalueella on toiminut oma lautakunta, Etelä-Pohjanmaan liiton kulttuurilautakunta.
- Jatkovalmisteluissa tulee selvittää, miten luodaan toimivat yhteydet kuntiin, kuntien kulttuurivastaaviin, kolmannen sektorin toimijoihin, eri kulttuuri- ja taideorganisaatioihin ja muihin sidosryhmiin.
- Jatkovalmistelua ja toimijoiden yhteistyötä tarvitaan myös kulttuuriympäristöön liittyvien asiantuntijatehtävien osalta.
- Etelä-Pohjanmaan liiton kulttuurilautakunta päätti yksimielisesti kokouksessaan 9.5.2017 esittää, että maakunnan kulttuuritoiminnan kehittämisen ja edistämisen näkökulmasta lautakunnan tai vastaavan toimielimen perustaminen olisi tarpeellista ja toivottavaa.

Siirrettävät toimintatavat

pohjana sidosryhmäkysely

- Maakunnallisen identiteetin edistäminen
- Strateginen suunnittelu ja kehittämistyö
- Yhteistyö ja verkostot
- Elinvoiman ja kilpailukyvyn edistäminen
- Hyvinvoinnin ja terveyden edistäminen
- Kulttuurimatkailun kehittäminen
- Luova talous
- Rahoitus- ja hankeneuvonta
- Kulttuuriympäristötehtävät
- Kansainvälinen kulttuuriyhteistyö
- Viestintä

Maakuntalakiluonnos: kulttuurin ja liikunnan rooli ja tehtävät

Maakuntalakiluonnos 6 §, maakunnan tehtävät:

- 9) alueen, sen elinkeinoelämän ja innovaatioympäristöjen kehittäminen ja rahoittaminen, näihin liittyvä koulutus ja osaamisen kehittäminen, kulttuurin edistäminen, yritys-, työ- ja elinkeinopalvelujen järjestäminen sekä kotoutumisen edistäminen;
- 13) kulttuuriympäristön hoito;
- 17) alueellisen liikuntaneuvoston asettaminen yhteistyössä muiden maakuntien kanssa sekä liikunnan edistäminen maakunnassa alueellisen liikuntaneuvoston toiminnan kautta sekä ulkoilureittitehtävät;
- 18) maakunnallisen identiteetin edistäminen alueella yhteistyössä alueen muiden toimijoiden kanssa;
- 19) kulttuuria koskevien suunnitelmien ja kehittämistoimenpiteiden yhteensovittaminen osana maakuntastrategian ja -ohjelman sekä maakuntakaavoituksen toteuttamista

Muutoksia nykyiseen

- Millaisia muutoksia?
 - Riippuu siitä, minkälainen on uusi maakunta (virasto vai jotain muuta)
 - Edelleen kulttuurin edistäminen ja strateginen suunnittelu keskeistä
 - Viestintä => kuinka paljon tehdään näitä tehtäviä?
 - Verkostot => yhteistyö eri toimijoiden kanssa edelleen tärkeää!
- Omistajuus => kunnat muuttuvat isännistä yhteistyökumppaneiksi
- Uutta
 - Maakunnallisen identiteetin edistäminen
 - HYTE - hyvinvoinnin ja terveyden edistäminen kulttuurin keinoin
 - Liikuntaan liittyvät tehtävät (liikunnan edistäminen maakunnassa alueellisen liikuntaneuvoston toiminnan kautta sekä ulkoilureittitehtävät) => kenelle?
 - Laaja-alainen yhteistyö kulttuuriympäristötyössä
- Kulttuuri on hyteä, mutta paljon muutakin

Ajatuksia maakunnan identiteettiin liittyen

- Maakunnallisen identiteetin edistäminen ei ole yksistään kulttuurin tehtävä => koskee kaikkia
- Maakunnan identiteetti on määriteltävä yhdessä
- Mitkä ovat keskeisiä identiteetin rakennusaineita? Mihin haluamme identiteettimme perustuvan: esteettisiin tekijöihin, luontoon, maisemiin, rakennuksiin, historiaan, perinteisiin, ihmisiin, esineisiin jne. ?
- Ei ole staattinen tila, vaan ajassa muuttuva, ajassa elävä
- Ei pelkkää historiaa, vaikka muotoutuu historiasta käsin
- Identiteettiä ovat erityispiirteemme: miten erotumme muista maakunnista, mistä meidät tunnistaa
- Identiteettiä ovat vahvuutemme: missä olemme hyviä
- Identiteetti muodostuu menestystarinoistamme
- Identiteetti on strateginen asia, se suuntaa päätöksiämme
- Vahva identiteetti ohjaa selkeitä päätöksiä ja luo toimintaan punaisen langan
- Identiteetti ei ole pelkkää viestintää, tarvitaan myös sisältöjä ja sitoutumista
- Maakuntaidentiteetti: jokainen kokee olevansa paitsi kunnan asukas myös maakunnan asukas => kaikki kokevat voivansa kiinnittyä
- Kuinka maakunnan asukkaat osallistetaan identiteetin rakentamiseen?
- Maakunnan työntekijöiden ja päättäjien kokema identiteetti

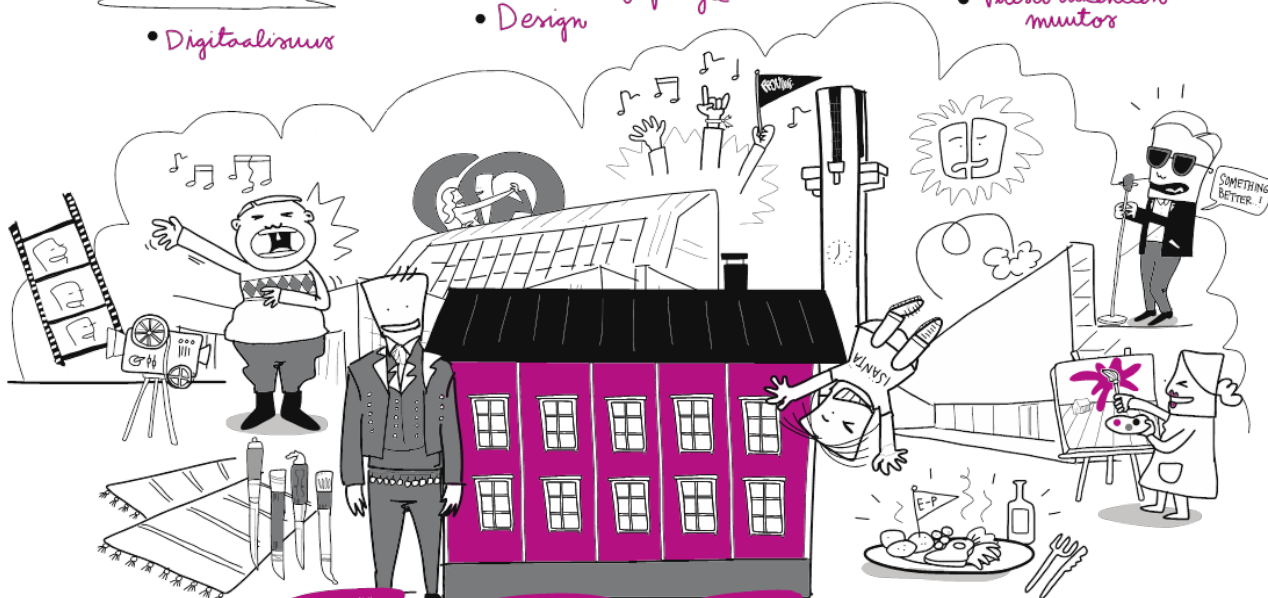


Etelä-Pohjanmaan
MAAKUNTA

"Meitä ittiä ja muuta maailmaa
innostava kulttuurimaakunta."

Mega-
trendit:

- Digitaalisuus
- Ekologisuus
- Design
- Lifestyle
- Paikallisuus
- Väestörakenteen muutos



HIAT KÄÄRI-
TÄHÄN YHYRES!
YHTEISTYÖ

TÄNNEKKI FRIS-
KAAVAA TAIRETTA!
HYVINVOINTI

RAHA SE ON,
JOKA KOMENTEERAA!
LUKETOIMINTA

KULTTUURI!
TULOO JA MENOO!
KANSAINVÄLISYYS

- ITTELLISYYS MINA ITTEI!
- YRITTÄISYYS
- JOS TUA, NIIN KÄYLÄ MÄKSI!
- POSITIIVINEN KATEUS & KILPAILUHENKI
- PERINTEIDEN KUNNIOITTAMINEN
- YLPEYS MAAKUNNASTA JA KOTISEUDUSTA
- YHTEISÖLLISYYS/KOKKAHENKI



Etelä-Pohjanmaan
MAAKUNTA

Kulttuuriympäristötehtävät

- Kulttuuriympäristötehtävät kiinnittyvät uudessa maakunnassa maakunnan kehittämiseen ja elinvoimaisuuteen: elinkeinoelämään, kulttuuriin, hyvinvointiin, liikkumiseen ja kulttuurimaiseman historiallisiin kerrostumiin sekä maakunnallisen identiteetin edistämiseen
- Ympäristöministeriö (MDI) tekee selvitystyötä, jonka tarkoituksena on
 - Löytää ja luoda onnistuneita organisoitumisen malleja
 - Edistää hyvien toimintatapojen muotoutumista
 - Tukea alueellista muutosprosessia
 - Vahvistaa alueellista ja valtakunnallista yhteistyötä

Virtuaalineuvotteluihin osallistuttu yhteistyössä: EP:n (kulttuurin ja maakuntasuunnittelun tehtäväalueet) ja Pohjanmaan liitot, ELY, maakuntamuseot

Selvitystyö valmistuu keväällä 2018



Hyte ja kulttuuri

- HYKU-hankeet 1.2.2015 - 31.3.2018 (3 kpl)
 - Hankkeiden pääteemana on ollut hyvinvointia edistävän kulttuuritoiminnan tuottaminen, kulttuuripalvelujen saavutettavuus ja uusien toimintamallien kehittäminen
- Kulttuurisote-hanke 2018
 - Yksi TAIKE:n kärkihankkeista, jolla pyritään vaikuttamaan taide- ja kulttuuripalveluiden vakiintumiseen osaksi sosiaali- ja terveydenhuollon rakenteita ja hyvinvoinnin ja terveyden edistämisen suunnittelua, toteutusta ja seurantaa
 - Mukana 6 maakuntaa, hallinnoija Pohjois-Savon sairaanhoitopiirin kuntayhtymä (180 000 €)
 - EP:n osahankkeen tavoitteena on kehittää ikäihmisten kulttuurista toimintaympäristöä ja heidän mahdollisuuksiaan osallistua taide- ja kulttuuripalveluihin
 - EP:lla erityisnäkökulmana ikäihmisten yksinäisyyden ehkäiseminen
 - Hankkeen luoma ikäihmisten kulttuurihyvinvoinnin toimintamalli ja toimintaehdotukset viedään sote- ja maakuntaudistuksen keskeisiin suunnitelmiin ja asiakirjoihin.
 - Valmisteltu yhteistyössä sote-valmistelijoiden kanssa



Etelä-Pohjanmaan
MAAKUNTA

Marjatta Eväsoja
Kansainvälistymis- ja kulttuurijohtaja
puh. 040 529 6046
marjatta.evasoja@etela-pohjanmaa.fi

www.ep2019.fi
