



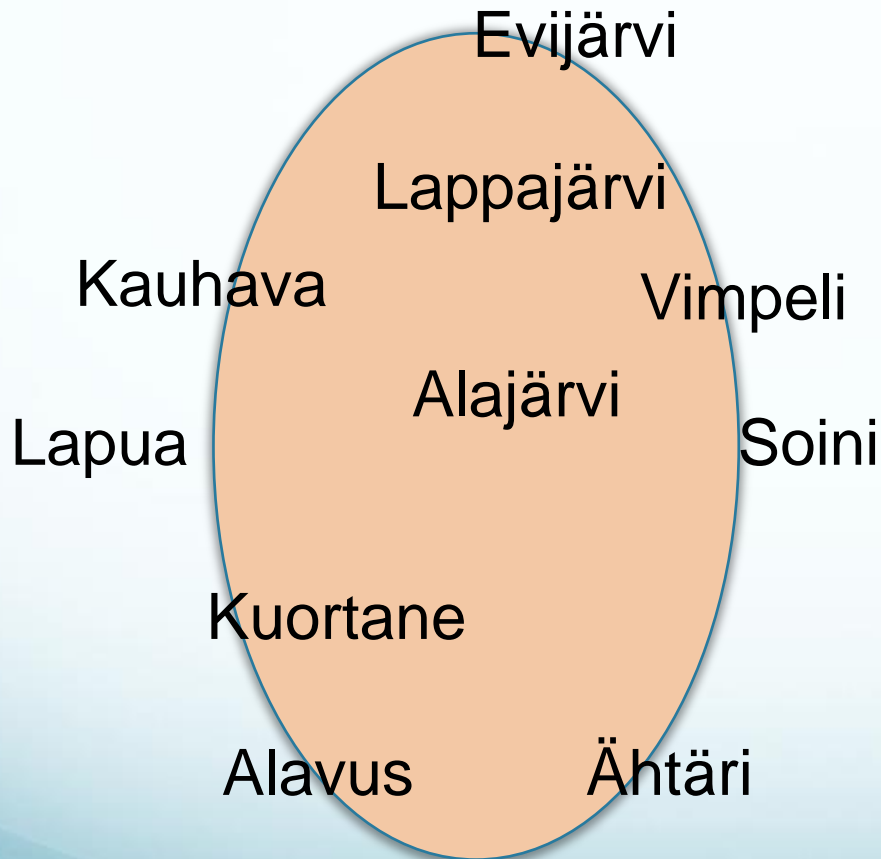
Monialainen, vaikuttava työskentely lähellä perhettä

Lars Lindholm, psykiatrian erikoislääkäri

Marja Jokiaho, perhepsykoterapeutti, sairaanhoitaja

LAPE-hankkeen seminaari, Seinäjoki 9.2.2018

Itä-Pohj. ensiapupsykiatrinen pkl

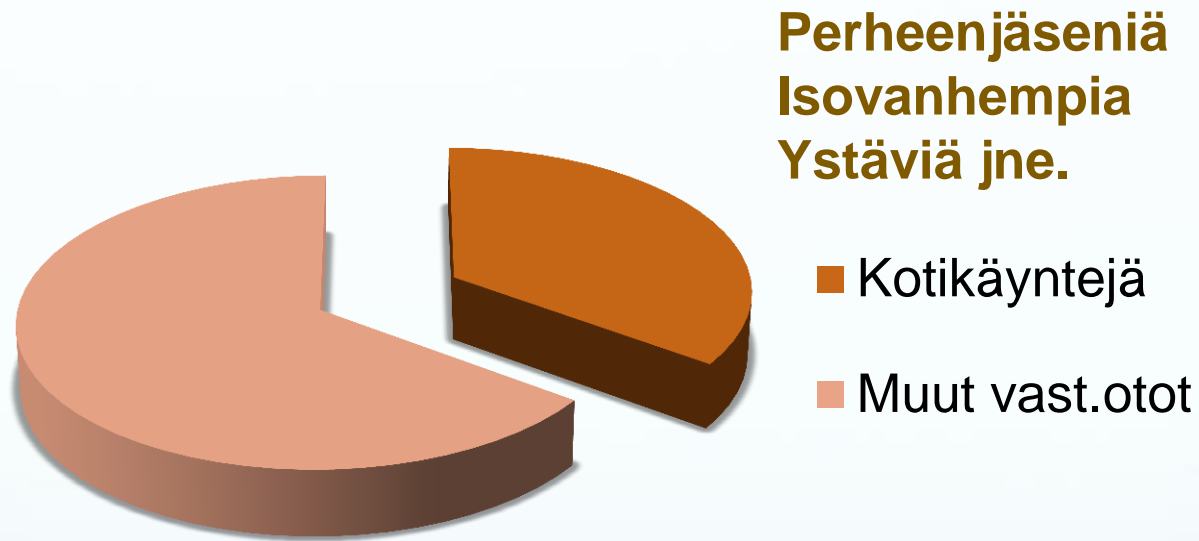


- Psykoosi
- Itsetuhoisuus
- Raskaus/lapsivuoteus
- ✓ 13-v ylöspäin

Lähetteet tulevat:

- Psykiatriset pkl:t
- Terveyskeskukset
- Sosiaalitoimet

Mennään kotiin



Monialainen,
vaikuttava työskentely
lähellä perhettä

Lähellä perhettä kotona

Viranomainen

- Hallitsenko tilanteen?
- Epävarmuus
- Vieraskenttä

**Koulutus, työmuotoa tukeva
työnjohto ja tiimi, kokemus**

Perhe

- Viranomaisilla on valtaa
→ pelottavaa
- Kotikenttäetu

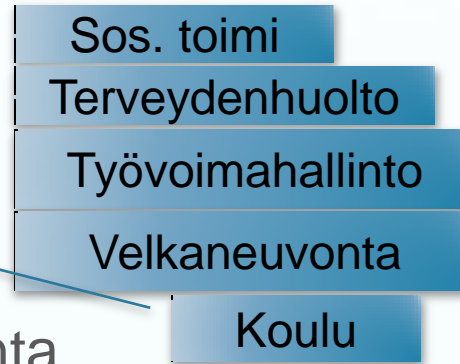
**Autonomian vahvistuminen,
kuulluksi tuleminen**

Mistä tiedän, että perhe on tullut kuulluksi?

Monialainen

- Verkoston kokoaminen

- Lupa ↔ vallan käyttö
- Salapoliisityötä
- Viranomaiset
- Suku, ystävät
- Vapaaehtoistyö, seurakunta

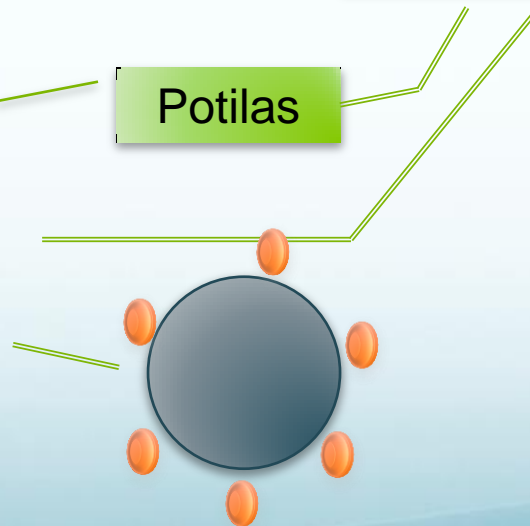


- Tietoisuus toisista

Potilas

- Yhteys puhelimitse

- Verkstoneuvottelu



Tavoite monialaisuudessa

Miten
voin olla
avuksi?

Miten
voin olla
avuksi?

Miten
voin olla
avuksi?

Tavoite

Miten
voin olla
avuksi?

Miten
voin olla
avuksi?

Miten
voin olla
avuksi?

ite

Vaikuttava työskentely 1

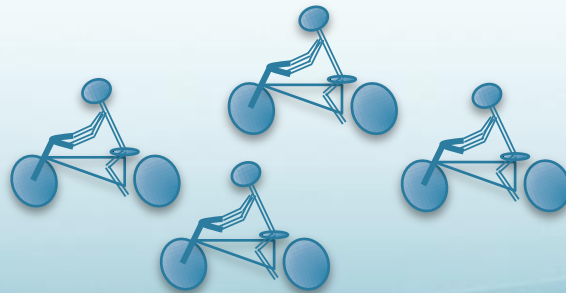
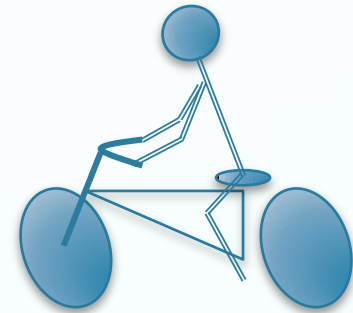
Mikä on työni lisäarvo?

- Perheelle, potilaalle, asiakkaalle?
- Työn tilaajalle? (Meillä lähettävä taho)
- Työnantajalle?
- Yhteiskunnalle?

→ Kaikille näille lisäarvo voi olla erilainen

Vaikuttava työskentely 2

- Haetaan soveltuvia näyttöön perustuvia työtapoja
- Dialoginen työtapo
- Perheterapeuttiset menetelmät
- Kognitiiviset menetelmät
- Ratkaisu- ja voimavarasuuntautuneet menetelmät
- **Työnohjaus!**



Monialainen, vaikuttava työskentely lähellä perhettä



KIITOS MIELENKIINNOSTA