



**Asiakasseteli- ja henkilökohtainen budjetti
valinnanvapauspilotin hakeminen
Etelä-Pohjanmaalle**

Esitys SOTEMAKU-johtoryhmälle 16.3.2018

Tanja Penninkangas
vastuuvalmistelija, sote-tuotanto

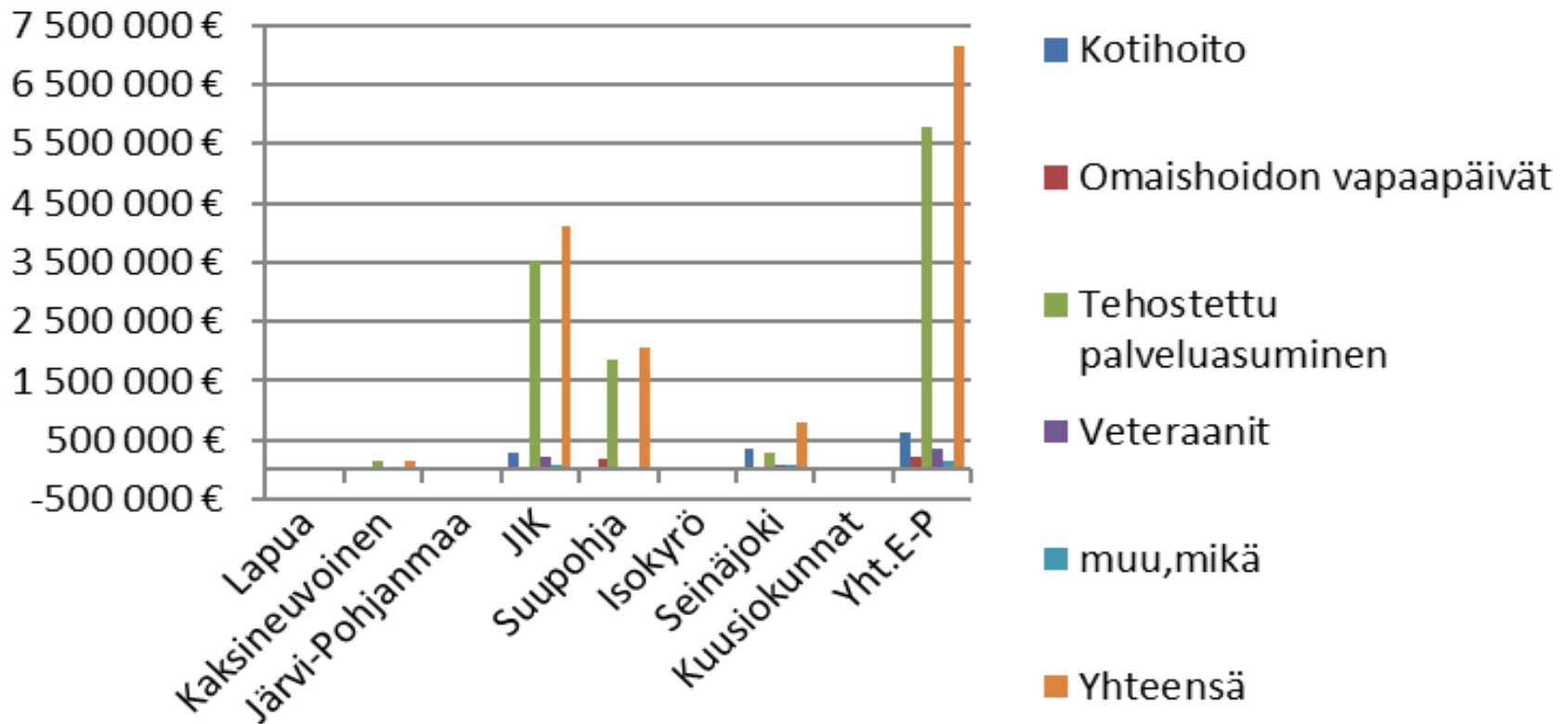
Valinnanvapauspilotit

- Valinnanvapauspilotit toteutetaan uuden valinnanvapausmallin mukaan 1.7.2018 alkaen.
- Pilotteihin on varattu valtion talousarviossa 100 miljoonaa euroa.
- Pilottiin ei vaadita omavastuurahoitusta.
- **Valtionavustusta voidaan käyttää pilottien hallinnointiin, tietojärjestelmiin ja pilotista johtuviin palvelujen tuottamisesta aiheutuviin kustannuksiin.**
- **Hakuaika 15.3.2018 asti**
 - täydennyksiä voi lähettää 20.4.2018 saakka, päätökset 30.4. 2018 mennessä.
- Konkreettisenä hallinnoijana tulee olla kunta tai kuntayhtymät.
- **Seinäjoen kaupunki on tehnyt 5.3.2018 päätöksen valinnanvapauspilotin ja valtionavustuksen hakemisesta.**
 - Etelä-Pohjanmaan liitto teknisenä hallinnoijana
- Pilottien pitää kattaa lähtökohtaisesti **vähintään 80 prosenttia maakunnan väestöstä.**
 - **Kuntasitoumukset kuntien, kuntayhtymien ja hallinnoivan tahon kanssa**
- Pilotit siirtyvät maakunnan hallinnoitavaksi vuoden 2020 alusta lähtien.
 - Maakunnan on otettava käyttöön asiakasseteli ja henkilökohtainen budjetti 1.7.2020.

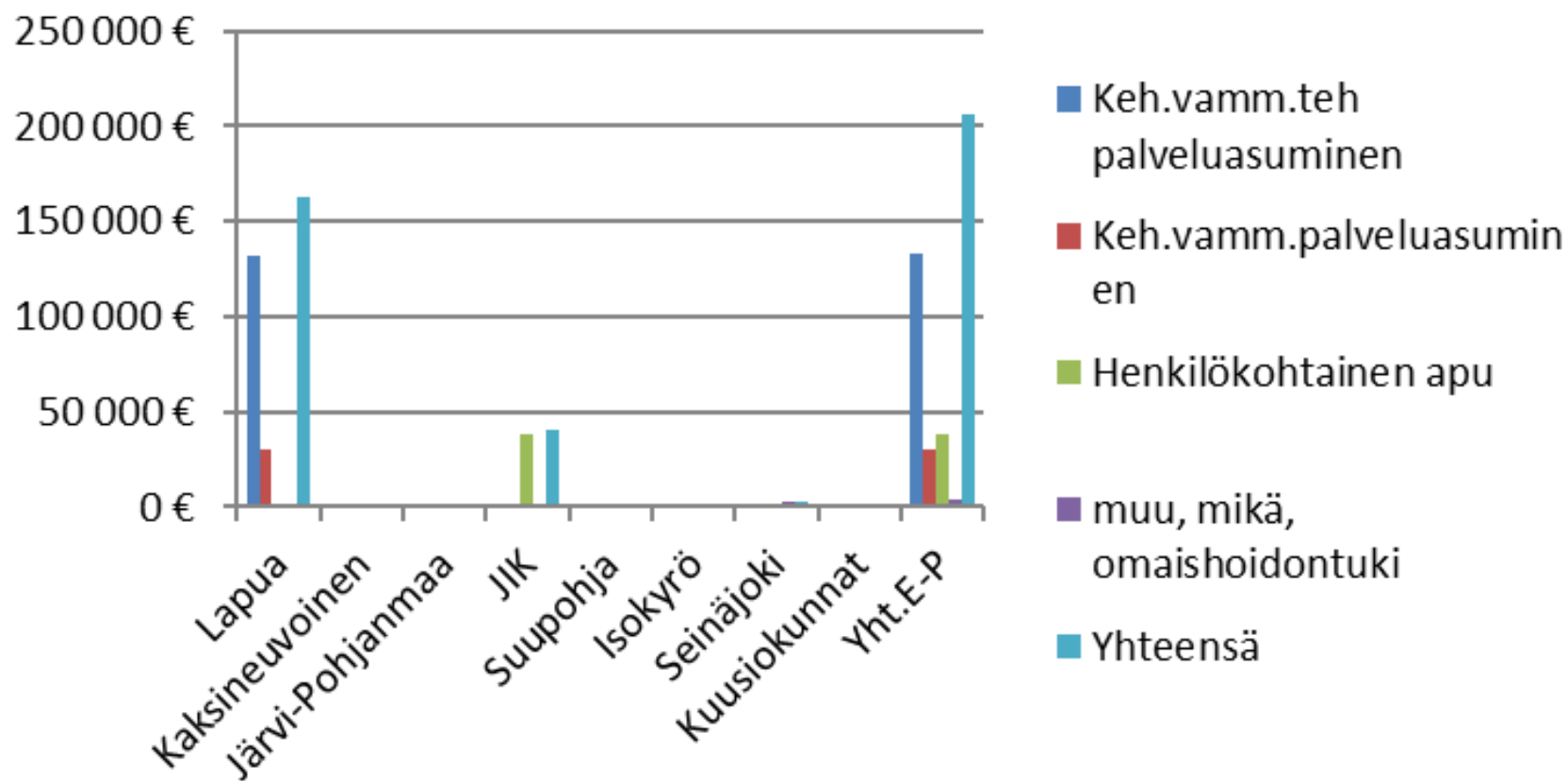
Asiakassetelin ja henkilökohtaisen budjetin pilotti EP:lla

- **Asiakassetelipilottiin sisältyvät valinnanvapauslain 24 §:n 1 momentissa tarkoitettuja palveluita**
 - Pilotoitaviksi palveluiksi valittu **kotipalvelu-, kotihoito, kotisairaanhoido, asumispalvelut ja lääkinnälliseen kuntoutukseen liittyvät terveydenhuollon ammattihenkilön yksittäiset vastaanottokäynnit.**
 - Asiakkaalla on oikeus valita asiakassetelillä annettavan palvelun tuottajaksi sellainen yksityinen palveluntuottaja, joka on hyväksytty pilottialueella asiakassetelipalvelun tuottajaksi
- **Henkilökohtaisen budjetin pilotissa ei erikseen tarkemmin määritellä, mitkä palvelut kuuluvat pilotin piiriin**
 - asiakas valitsee tuottajan asiakassuunnitelmansa ja sen pohjalta saamansa päätöksen perusteella itse tarjolla olevista, edellytykset täyttävistä tuottajista
 - pilottialueella on oltava eri palvelujen osalta yksityisiä palveluntuottajia tai kunnan yhtiöittämiä tuottajia
- **Etelä-Pohjanmaan tämänhetkiset palvelusetelikäytännöt ja määrät on kartoitettu syksyllä 2017.**

PS: Ikäihmisten palvelut E-P



PS:Vammaisten palvelut E-P



Asiakassetelin ja henkilökohtaisen budjetin pilotti EP:lla

- Tavoitteena kokeilla koko palveluprosessin sujuvuutta asiakkaan tarpeiden näkökulmasta
 - asiakassuunnitelman teko
 - asiakassetelin arvon määrittäminen
 - henkilökohtaisen budjetin laskeminen
 - ohjaus ja neuvonta
- Asiakkaalla on oltava tärkeä rooli palvelujensa suunnittelussa
- **Kohderyhmänä ikäihmiset ja vammaiset henkilöt**
- Jo suunnitteluvaiheessa **kuullaan eri toimijoiden näkemyksiä**, ml. vammais- ja vanhusneuvostojen, järjestöjen ja sote-yrittäjien edustajia
- Valinnanvapauden tietojärjestelmäpalvelut
 - yhteisen asiakassetelijärjestelmän pilotointi

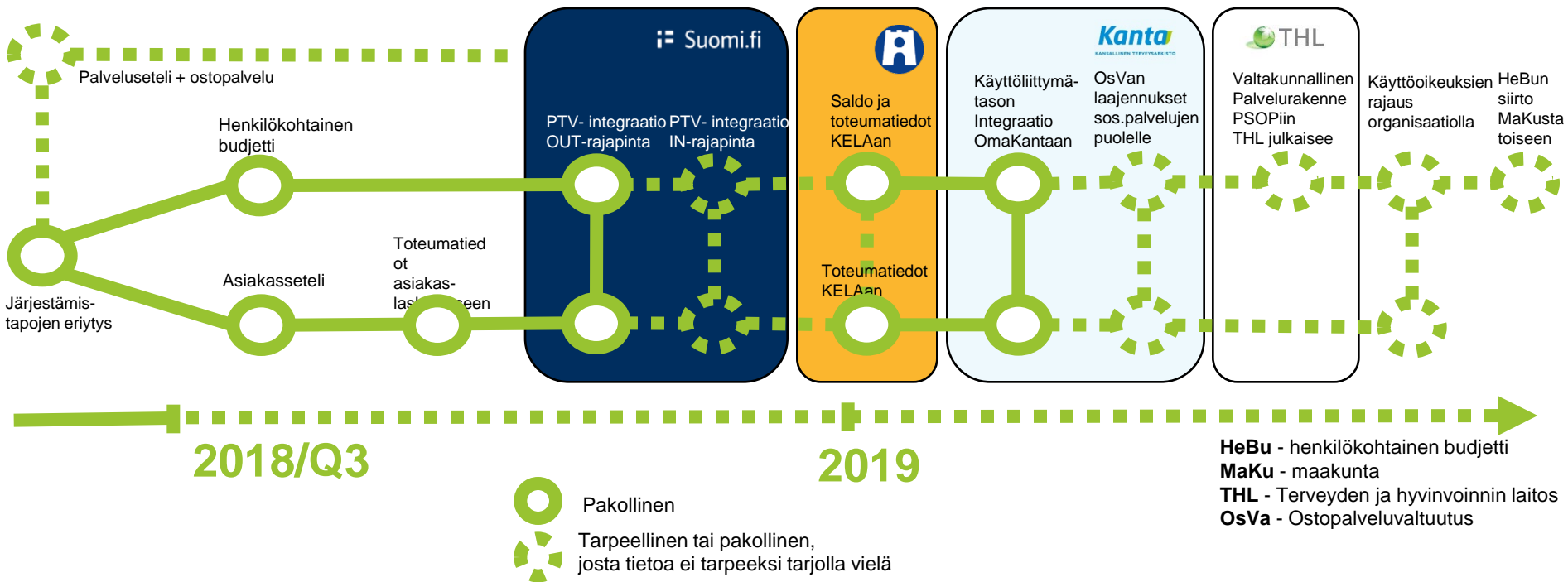
Yhteinen asiakassetelijärjestelmä

- **Valtionavustuksen saajalta edellytetään arvioinnissa tarvittavien tietojen systemaattista keräämistä sekä analysointia.**
 - Pilottien tavoitteena on tuoda valinnanvapauslain toimeenpanoon liittyvää tietoa kaikkien maakuntien käyttöön ja edesauttaa tätä kautta valinnanvapauden sujuvaa käyttöönottoa koko maassa.
 - Erityistä huomiota piloteissa tulee kiinnittää asiakasvaikutuksien ja –kokemusten seuraamiseen.
- **Asiakasseteli- ja henkilökohtaisen budjetin pilottien osalta pilotit vastaavat tietojärjestelmistä itse.**
 - Tietojärjestelmien ja tiedon vaihdon testaaminen on edellä olevien lisäksi yksi keskeinen pilottien tavoite.
- **Pilottien tulee rakentaa omaa tietojärjestelmäkokonaisuuttaan vastaamaan valinnanvapauden kokonaisarkkitehtuurin tavoitetilaa.**
 - Arkkitehtuurissa on ajateltu tulevien maakuntien vastuulle asiakassetelin ja henkilökohtaisen budjetin ohjelmistot. Pilottiin osallistuvat tahot vastaavat omista asiakas- ja potilastietojärjestelmistään.

Yhteinen asiakassetelijärjestelmä

- **Asiakasseteli- ja henkilökohtaisen budjetin pilotin toteuttamiseksi maakunnan on otettava käyttöön sähköinen asiakasseteli- ja ostopalvelujärjestelmä.**
 - Järjestelmään liittyvät kustannukset vähenevät huomattavasti yhden organisaation toimiessa pilotoinnin isäntäkuntana.
 - Asiakastietojärjestelmän käyttöönottomaksu perustuu kunnan asukaslukuun.
- **Seinäjoen kaupungilla on käytössään palveluseteli- ja ostopalvelujärjestelmä PSOP.**
 - PSOP-järjestelmän ominaisuudet ja kehitystyö vastaavat maakunnalliselle asiakassetelijärjestelmälle asetettuihin kriteereihin.
- **SOTEMAKU-johtoryhmälle ja edelleen Etelä-Pohjanmaan liiton maakuntahallitukselle esitetään PSOP-järjestelmän maakunnallista pilotointia kuntien ja kuntayhtymien lukuun.**

Valinnanvapauden toteutussuunnitelma



PSOP-järjestelmän peruskustannukset vuodessa

Kuntatoimija	Asukasluku	%	Käyttöoikeus- ja liittymismaksu, kertamaksu €	Käyttöönotto-projekti €	Tukipalvelu -maksu €/kk *	Yhteistyösopimuksen kustannukset €/kk *	Jatkokehitys, hallinnointi ja pienkehitys €/kk *	Ensimmäisen vuoden kustannus, sis. Käyttöoikeus-, liittymis- ja kertamaksun sekä kk -kustannukset
Etelä-Pohjanmaa (mukana Isokyrö)	195 631	100	10 204	120 000	1 000	1 700	2 000	186 604,00
Alajärvi	9 835	5,03	513	6 032,79	50,27	85,46	100,55	9 381,18
Alavus	11 722	5,99	611	7 190,27	59,92	101,86	119,84	11 181,11
Evijärvi	2 499	1,28	130	1 532,89	12,77	21,72	25,55	2 383,69
Ilmajoki	12 205	6,24	637	7 486,54	62,39	106,06	124,78	11 641,82
Isojoki - Storå	2 033	1,04	106	1 247,04	10,39	17,67	20,78	1 939,19
Karjajoki - Bötom	1 329	0,68	69	815,21	6,79	11,55	13,59	1 267,68
Kauhajoki	13 614	6,96	710	8 350,82	69,59	118,30	139,18	12 985,81
Kauhava	16 280	8,32	849	9 986,15	83,22	141,47	166,44	15 528,79
Kuortane	3 637	1,86	190	2 230,93	18,59	31,60	37,18	3 469,18
Kurikka	21 209	10,84	1 106	13 009,59	108,41	184,30	216,83	20 230,35
Lappajärvi	3 139	1,60	164	1 925,46	16,05	27,28	32,09	2 994,16
Lapua - Lappo	14 496	7,41	756	8 891,84	74,10	125,97	148,20	13 827,11
Seinäjoki	62 697	32,05	3 270	38 458,32	320,49	544,83	640,97	59 803,97
Soini	2 113	1,08	110	1 296,11	10,80	18,36	21,60	2 015,50
Teuva - Östermark	5 275	2,70	275	3 235,68	26,96	45,84	53,93	5 031,60
Vimpeli	2 974	1,52	155	1 824,25	15,20	25,84	30,40	2 836,77
Ähtäri - Etseri	5 900	3,02	308	3 619,06	30,16	51,27	60,32	5 627,76
Isokyrö	4 674	2,39	244	2 867,03	23,89	40,62	47,78	4 458,33



Kiitos!

www.uusiep.fi
